

Imię i nazwisko:

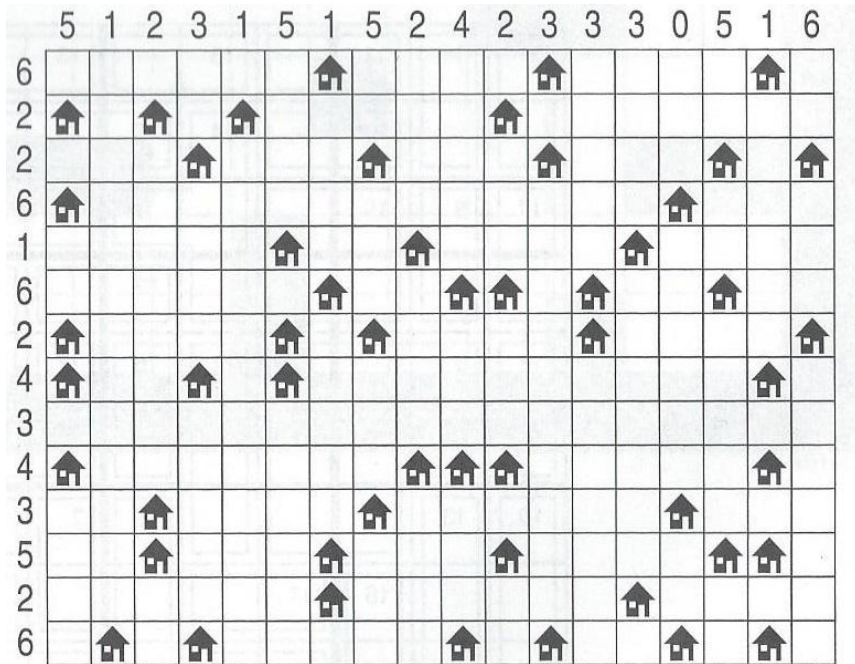
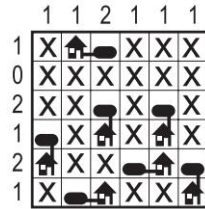
klasa:

### Zadanie 1 – Architekt

Przy każdym domku umieść zbiornik z gazem (służącym do ogrzewania domów).

Każdy domek musi być połączony ze swoim zbiornikiem jednym z boków (nie rogami!). Pola ze zbiornikami nie mogą stykać się ze sobą ani bokiem, ani rogami.

Liczby przy brzegach określają ile powinno być zbiorników w rzędzie.



Rozwiązanie można zostawić w bibliotece LO do 4 lutego.

Powodzenia!!!

Imię i nazwisko:

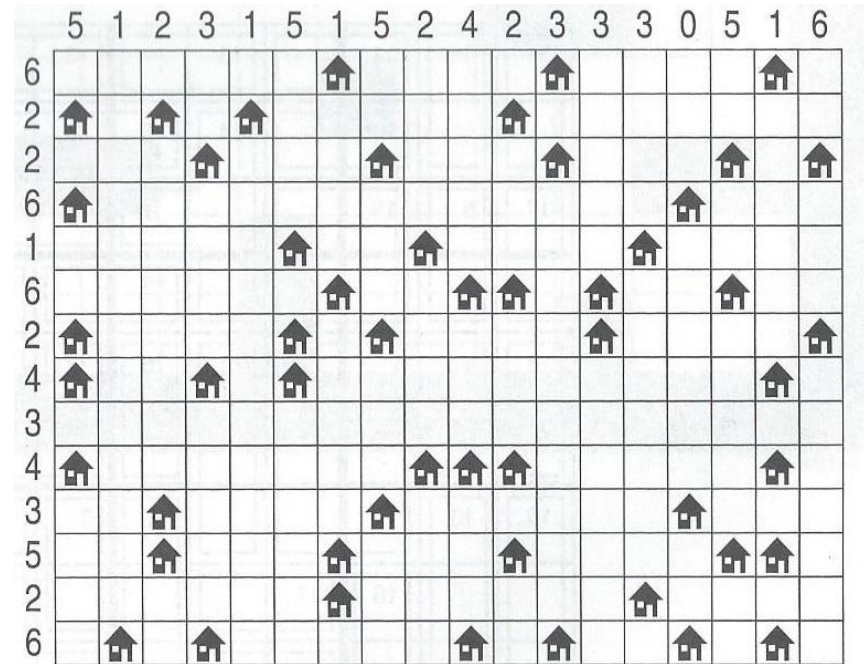
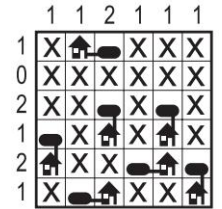
klasa:

### Zadanie 1 – Architekt

Przy każdym domku umieść zbiornik z gazem (służącym do ogrzewania domów).

Każdy domek musi być połączony ze swoim zbiornikiem jednym z boków (nie rogami!). Pola ze zbiornikami nie mogą stykać się ze sobą ani bokiem, ani rogami.

Liczby przy brzegach określają ile powinno być zbiorników w rzędzie.



Rozwiązanie można zostawić w bibliotece LO do 4 lutego.

Powodzenia!!!